

MyLife Stage

北区

西ヶ原4丁目Part4

新築分譲住宅 / 全1棟

都電荒川線

「西ヶ原四丁目」駅徒歩1分

都営三田線

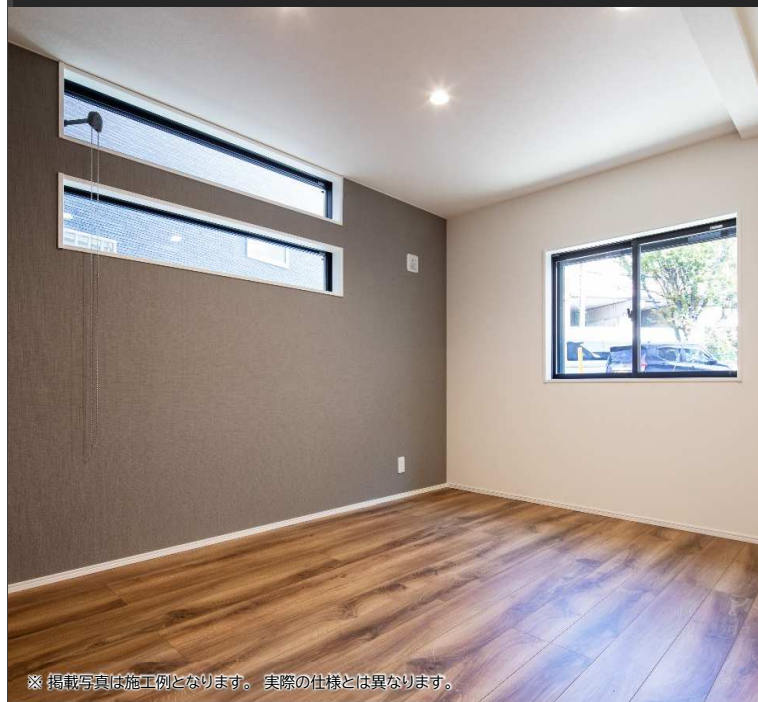
「西巢鴨」駅徒歩6分

東京メトロ南北線

「西ヶ原」駅徒歩11分



スマイルあふれる良い住まい



※掲載写真は施工例となります。実際の仕様とは異なります。



※写真はイメージとなります。実際の仕様とは異なります。



株式会社マイライフプランニング

〒332-0012

【川口営業所】埼玉県川口市本町4-13-3 ティオプラザ川口壱番館204号室

TEL : 048-228-5050 / FAX : 048-228-5060

- 国土交通大臣(2)第9238号
- (公社)東京都宅地建物取引業協会会員
- (公社)全国宅地建物取引業保証協会会員

担当: 小田 取引態様: 売主

弊社ショールームにてプレゼンテーション随時受付中!

ご来場お待ちしております

URL: <http://www.mylifep.com>

【本社ショールーム】〒164-0011 東京都中野区中央1-1-1 マイライフビル3F

【赤羽ショールーム】〒115-0045 東京都北区赤羽2-16-4 セキネビル4F

240913

制震装置【マモリー】

MAMORY

『繰り返す地震から、住まいと生活を守る』

熊本城を守る地震対策
があなたの住まいを守る。



「熊本城」が選んだのは、住友ゴムの制震ダンパー。
震度7の揺れ幅を最大89%吸収します。
熊本城大天守には「MAMORY」と同じ高減衰ゴム
を利用して制震ダンパーが採用されています。



耐震 + 制震

販売価格：

6,680万円(税込)

(内消費税:2,010,000円)

土地面積：48.32㎡

建物面積：81.59㎡(車庫面積4.08㎡含む)

Property Overview

- 地名地番 / 北区西ヶ原4丁目
- 住居表示 / 北区西ヶ原4丁目
- 用途地域 / 近隣商業地域
- 建ぺい率 / 80% 容積率 / 300%
- 防火指定 / 準防火地域 地目 / 宅地
- 高度指定 / 第3種高度地区 土地権利 / 所有権
- 都市計画 / 市街化区域 構造 / 木造3階建
- 道路 / 北側:公道 幅員約4m
- 設備 / 都市ガス・東京電力・公共上下水道
- 完成・引渡 / 2025年2月下旬完成予定・相談
- 建築確認番号 / 第24UDI1T建02200号

Equipment

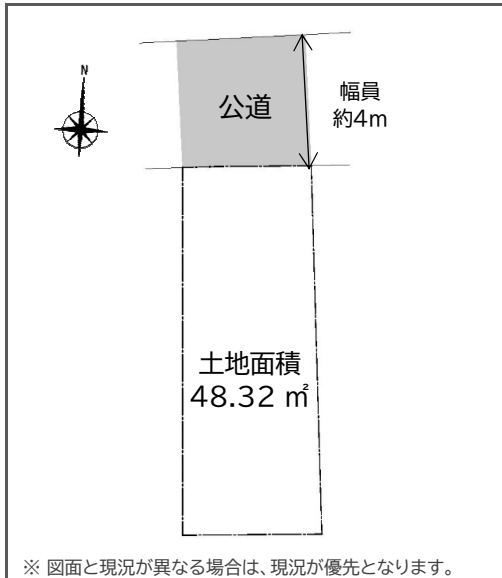
外壁通気工法	全サッシ網戸付	システムキッチン
24時間換気	シワトイレ(温水便座)	ECOジョーズ
TES床暖房	断熱玄関ドア	LED照明
Low-eガラス	食器洗浄乾燥機	断熱浴槽
浴室換気乾燥機	カーモニター付インターホ	

Life Information

- 西ヶ原小学校 《約520m(徒歩7分)》
- 飛鳥中学校 《約940m(徒歩12分)》
- 花と森の東京病院 《約1km(徒歩13分)》
- まいばすけっと 滝野川1丁目店 《約360m(徒歩5分)》

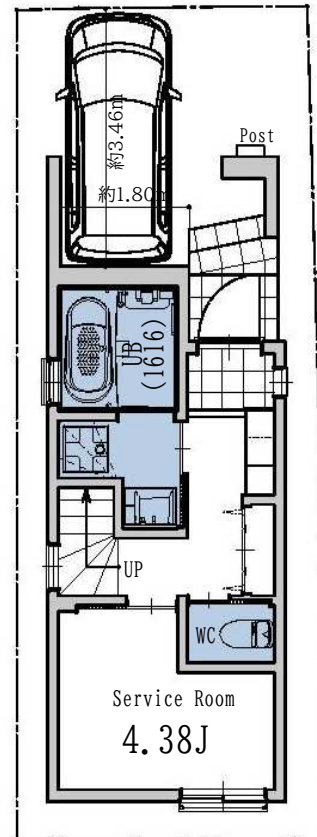
住宅ローン減税 《省エネ基準適合住宅》

Access Map

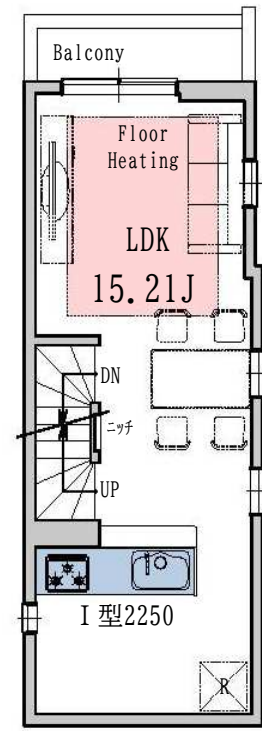


※ 図面と現況が異なる場合は、現況が優先となります。

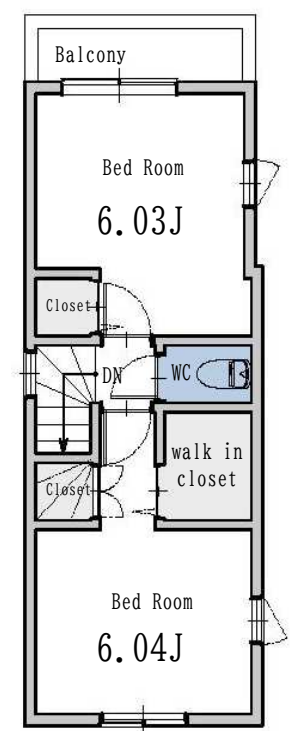
※司法書士・土地家屋調査士・火災保険加入会社は、売主指定とさせていただきます。



1F : 27.73㎡ (車庫面積4.08㎡含む)



2F : 26.93㎡



3F : 26.93㎡

【フラット35】S 対応

瑕疵担保保険付

地盤保証20年付

断熱等級5相当



※写真はイメージとなります。実際の仕様とは異なります。